

「トレーニングが生活の一部！」



愛知県豊川市
ベッピンファンタスティックモード
スタイリスト 藤城恭平さん

ウィッシュ 5.5
¥78,000 (税別)
¥81,900 (税込)
ウィッシュ 6.0
¥79,000 (税別)
¥82,950 (税込)

こんにちわっ！藤城です。美容師は、髪の毛を切る、デザインを創ると言うデザイナーであり、「職人」でありますよね！だからこそ、道具にはこだわりたいですね！

かの有名なイチロー選手は、「毎日毎日のトレーニングが、生活の一部」ともコメントしていたそうです。日々のトレーニングの積み重ねが、自分の技術を高めると言う事ですよね。そして今でも練習を欠かさず毎日続けているそうです。素晴らしいですよね。自分の為でもあり、またエンタテイメントとしてお客様の為に、いつまでも夢を与え続けるというプロとしてのこだわり、見習いたいです。

「トレーニングを毎日行い、道具にこだわり、能力を最大限まで活かすようにこだわります。」

私のこだわりは、ずばり「ウィッシュ」です。このシザーでスライドすると髪の毛が綺麗になったと良く言われます。質感創り、束感もばっちりです。こだわり続けて、お客様にこれからも喜んでいただきたいです。



後悔は一生。相談は1時間。



愛知県豊川市
ベッピンファンタスティックモード
スタイリスト 河辺亜侑子さん

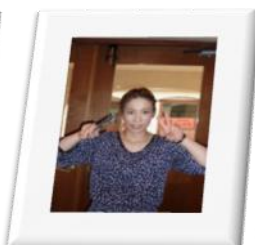
いつも元気な河辺ことカービーで〜す。「ウィッシュ」最高ですね！普通のシザーでスライドするとシザーが痛み易く、またプラントでは切れにくくなるし切れすぎてしまう。良く1丁でどちらも使用出来ると言われますが、私は余りお勧めしませんよ！ダメとは言いませんが、出来たら使い分けしてあげた方がシザーにとってもお客さまにとっても良いですね！
「能力を最大限に活かすのは、道具へのこだわり」ですよね！



愛知県豊川市
ベッピンファンタスティックモード
アシスタント 深溝夏帆さん

ふかみーで〜す。リンクルは、プラントでドライとウエットをしっかりと切りたい方にお勧めです！刃にスリット（ギザギザ）が入っており髪の毛の逃げを止めてくれます。**注目！**

リンクル 5.5 (5.8) ¥133,000 (税別) ¥139,650 (税込)
リンクル 6.0 (6.3) ¥140,000 (税別) ¥147,000 (税込)



「能力を最大限に活かすのは、道具へのこだわり」



愛知県豊川市
ベッピルファンタスティックモード"
店長 水藤彩子さん

こんにちはっ！水藤で〜す♥みなさんっ！私たち美容師は、朝から夜までお客様が少しでも綺麗になる為に、さらにはお店に来ていただいた時間だけでも心地良い時間を過ごして頂く為に、日々努力していますよねっ！やらなければいけない事だらけの中で、カットは特に大事ですよねっ！その中で道具にはこだわっていますかっ？

以前イチロー選手がNHKの対談で「いくら練習をしても、技術には限界があります。能力を最大限に活かすのは、道具へのこだわりです。」とお話されていました。私たち美容師もプロとして顧客満足度（CS）を向上させるためには、接客はもちろん道具へのこだわりも徹底したいですよねっ♥

みなさんはシザーにもこだわっていますか？



愛知県豊川市
ベッピルファンタスティックモード"
主任 田中亜紀子さん

初めまして！田中です。「道具へのこだわり」って大事ですよね！本当にイチロー選手の言う通りですよ。私もプロの美容師である限り、シザーにもこだわりたいです。

また、2008年に開催された北京オリンピックの水泳競技で、0.001秒の世界を競うために、スピード社が開発した競泳用水着「レーザー・レーザー」を着用した選手が、多数メダルを獲得したことは有名ですが、これも「プロとしての道具へのこだわり」ではないでしょうか？シザーと水着の違いだけであって、道具へのこだわりは変わらないと思います。ちなみに私は、シザーの中でも特にセニングにこだわっています。

お客様と、私たち美容師の事を考え抜いて作られたセニング「カラム」は最高ですね。カットした瞬間も、全く手や髪の毛にも感覚がなく、負担が掛かりません。仕事も速くなります！



カラムのクシ刃拡大図

こんにちはっ！丸っちです。このカラムのクシ刃を見て下さい！1本1本のクシ刃の角を丸く削っています。お客様の髪の毛を少しでも傷めないように加工しています。刃にここまでこだわってます♪



愛知県豊川市
ベッピルファンタスティックモード"
アシスタント 丸山若紀さん



カラム（25目）毛量20%~25%
¥135,000（税抜） ¥141,750（税込）

取扱代理店

後悔は一生。相談は、1時間。

株式会社キラ・シザーズ
TEL0575-21-5110

