

キラ☆キラニュース

スタッフルームに置いてみんなで見てね！！

株式会社キラ・シザーズ

本社 〒501-3256 岐阜県関市巾3丁目37-1
キラHP URL <http://www.kirascissors.co.jp/>
TEL0575-21-5110 FAX0575-21-5112
北海道支店 〒061-3211 石狩市花川北1条3丁目134
TEL0133-76-2451 FAX0133-76-2452
プロショップキラ 〒501-3256 岐阜県関市巾3丁目37-1
TEL0575-21-5110 FAX0575-21-5112

Vol.23 2012 年始号

新年明けましておめでとうございます

皆様、新年明けましておめでとうございます。事務の仲田です。昨年もキラをご愛顧頂きまして心より感謝申し上げます。本年も社員一同精一杯皆様のお役に立てるよう努めて参りますので、どうぞよろしくお願い致します。

さて！2012年の幕開けですね！皆様どのような年にしたいと考えていらっしゃいますか？私は、去年よりもグレードアップしたデコシザーを作り、もっともっとたくさんのお客様にキラを使って頂けたらいいな！と思っております♪では早速ですが、今回はフルデコシザーの冬の新作やちょっとした冬の豆知識をご紹介します！

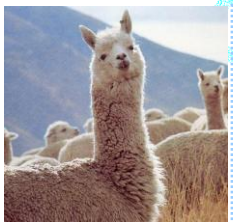
冬の新作デコシザー



※この写真のラピスハンドルのみ動刃のラインを描く事が出来ます。 → → →
※ハンドルの形状によりイメージが多少変わってしまいます。ご了承下さいませ。
※ハンドルによっては、加工が出来ないシザー、セニングもがございます。

大人気！フルデコシリーズに新しく**ダイヤモンドスノウ**が仲間入りを致しました！今回は真っ白な雪がキラキラ光るというイメージで作りました♥今回の新作は、今までの5パターンとはまた違った雰囲気になっています！（他、5パターンはHPに掲載しておりますのでぜひご覧下さいませ。 <http://www.kirascissors.co.jp/>）このデコレーション何が一番すごいのかといいますと・・・なんと！カット中、雪のようにスワロがキラキラ光るんです！まるで星のようにも見えますよ♥右上の写真でご紹介させて頂いております指輪の部分ですが、今回はダイヤモンドの指輪をイメージしてみました！上品な大人っぽさを感じて頂けるのでは・・・？と思います(^_^)こちらのダイヤモンドスノウで、更に輝いて頂ける事間違いなしですよ★

かっすうの豆知識



冬場は本当に寒さが身にしみますね～。あまりの寒さに最近私は、新しいマフラーを購入致しました♥冬を乗り切るためには必需品ですよ♥皆様も、この厳しい寒さをしのぐ為に手袋やセーターやマフラーなど、様々な防寒具を使っていらっしゃるのではないかなと思います。そこで！私かっすうが一つ豆知識をご紹介しますので頂きたいと思っております♪

最高級と称されているカシミアの毛。こちら、大変温かく皆様もご存知かと思っております！しかし！実際は、ある動物の毛の方が温かいんです！さあ～その動物とは・・・？(^_^)ヒントは左の写真の最近話題にもものぼってきているあの動物ですよ！正解は**アルパカ**です！ラクダ科の動物でノホンとした顔にふかふかの毛がとてもチャーミングですね♥このアルパカの毛も最高級なのですが、保温性が**ウールが37.2度、カシミアが39.1度**に対しアルパカは**43.9度**とカシミアより温かいので、よくカーデガンやマフラーやセーターに編みこまれている場合が多いようです。厳しい冬場には、やはり毛がほしいですね。皆様も機会がございましたら一度アルパカの毛に触ってみて下さいね！本当に温かく、物もしっかりとしているんです！寒さから守ってくれますよ♥



裏面は、シザーズエンジニア柴田がハサミについての情報をお届け致します♥ぜひみて下さいね☆

★ 新年明けましておめでとうございます。シザーズエンジニアの柴田です。2012年が始まりましたね！！ ★
 今年も、更なる技術の向上とお客様に喜びを感じて頂くことを目指し、日々精進して参りますので宜しくお願い申し上げます。さて早速ですが、今年は改めて『セニング』がきます！今までのチョップカットやスライドカットに加え、既に、みなさまもルーツセニングやレイヤーセニング・グラデーションセニングなど、取り入れられていることと存じます。しかし、実際セニングで切れるラインって、あまりよくわからずにすいていることも意外に多いと思うのです。そこで今回は、ビギナーの方も必見！「セニングで切れてる実際の状態」基本中の基本編！！

ご存知ですか？

どのタイプのセニングも理論は同じです(^_^)

じつはセニングってこのように切れています！

今回はわかりやすく基本の30%のセニングを使用していますが理論はどのタイプのセニングも同じです。

(通常の正刃)の状態

(逆刃)の状態



クシ刃が手前にくる状態で切ると



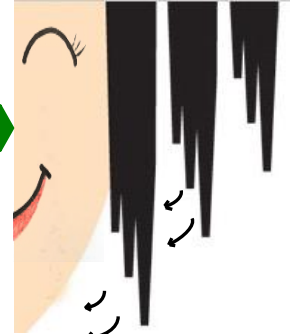
棒刃(まっすぐの方)が手前にくる状態で切ると

左図のように切れています。(基本中の基本)
 セニングしたストランドに対して手前の髪の毛が短く、奥の髪が長く残ります。



→の方向に髪は動きます。

こちらは逆に切られています。セニングしたストランドに対して手前の髪の毛が長く残り、奥の髪が短くなります。(メンズの短髪に最適)



←の方向に髪は動きます。

いかがでしょうか？この理論を基本にレイヤーセニングやグラデーションセニングなど、髪の毛がおちた時、どのように残っているか？を計算できるとさらにイメージ通りに仕上がると思います！是非試してみてくださいね☆

今、タブレット端末が熱いんです！！

今年は各社から続々と発売されておりますi Padなどのタブレット端末が熱いです！

最近では、スマートフォンがかなり普及して、操作もより簡単になってきていますので、使い方としては、スマートフォンと同じ感覚で大丈夫です。

画面が大きく、タッチパネルも使いやすいので、老若男女問わずお使いいただけると思います。

私が個人的に利用させて頂いてるサロン様では、店内に数台導入し、お客様にゲームや占い、電子書籍などを気軽に見て頂いたり、シャンプーやヘアケア商品の説明などにも使われています。

いろいろな使い方でも話題性もあるので、今年の注目の的となりそうです！

みなさまのサロン様でもぜひ一台いかがでしょうか(^_^)



代表機種*i Pad* です！！